

Conseil de Quartier

Chemin Long

7 décembre 2022

Ordre du jour

- Présentation Atelier de quartier
 - Projet de marché de plein air
- Initiative citoyenne : Pédibus
- Ferme urbaine
- Plan stratégie déchets
- Ecole et gymnase Rosa Bonheur
- Zone à Faible Emission

Atelier de Quartier Chemin Long

7 décembre 2022

Atelier de Quartier

Membres de l'Atelier de quartier :

Adjoint de quartier : Gérard SERVIÉS

Elue déléguée du quartier : Léna BEAULIEU

Habitants :

Nicole CHERIMBAUD	Maurice CAPDEVIELLE DARRE
Marie DEVIT DANTIGNY	Alain LAFARGUE
Marion GIORDANI	Fatima TASSIN
Bernard BONNIN	

Personnalités qualifiées :

Fabienne DUHANT	Txomin OLAZABAL
Françoise PEYROUTAS	

Thématiques de travail du groupe : « Proposer un marché de plein air pour le quartier »

Atelier de quartier

Projet : Marché de plein air

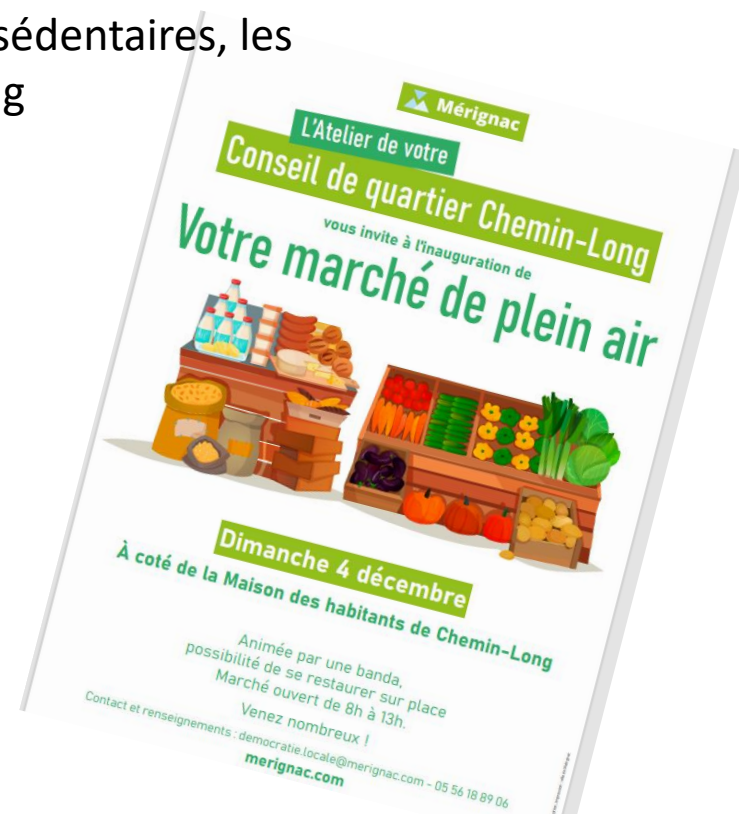
Travail de l'atelier de quartier :

- Idée de proposer des commerces de proximité et d'animer le quartier

Questionnaires pour les habitants, les commerçants sédentaires, les parents d'élèves, les adhérents de la MJC Chemin long

Calendrier :

- 4 Décembre : Inauguration du marché



Atelier de quartier



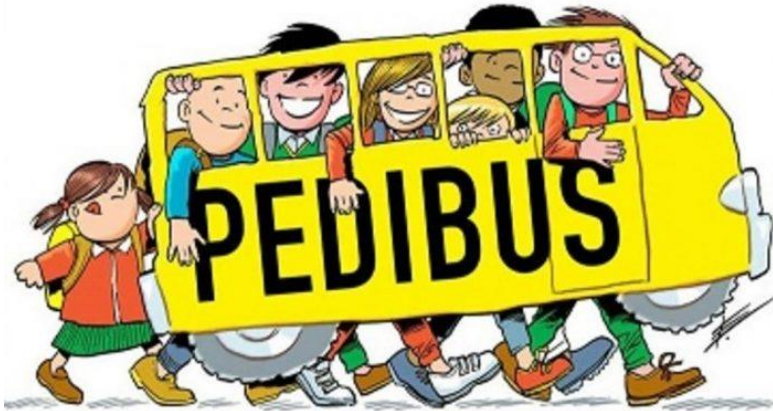
Inauguration du 4 décembre



Initiative citoyenne

7 décembre 2022

Pédibus



- 2 lignes créées par des parents d'élèves volontaires :
 - 1 ligne entre le parc des Ontines via la rue des Fauvettes à l'est (5 arrêts)
 - 1 ligne part de l'avenue de l'Europe à l'ouest (4 arrêts)



Plan stratégie déchets

7 décembre 2022

Trier devient plus facile !



Trier plus ...

Désormais, **tous les papiers et tous les emballages** seront valorisés : (plastique, métal ou petits cartons ou vert et jaune), **en vrac, vidés**



pour recycler plus...

- **faciliter votre quotidien** avec des consignes de tri plus claires
- **recycler un nombre plus important de déchets et réutiliser leur matière** afin de produire de nouveaux emballages ou objets.

... et réduire nos déchets !

Plan stratégie déchets

À RECYCLER

Déchets valorisés essentiellement en matière



BAC DE TRI

En vrac, vidés, non lavés, avec bouchon

Tous les papiers



Tous les petits cartons



Tous les emballages en plastique

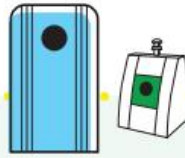


NOUVEAU !

Barquettes

Pots

Films plastique



BORNE À VERRE

En vrac, vidés, non lavés, sans bouchon, ni couvercle



Tous les emballages en métal



NOUVEAU !

Emballages de petite taille et/ou souples : capsules de café, papiers d'aluminium...

À COMPOSTER

Déchets valorisés en compost



COMPOSTEUR

Déchets de cuisine



Déchets de jardin



À JETER

Déchets incinérés



BAC NOIR

En sac



Lingettes et mouchoirs



Couches



Vaisselle et verres cassés



Arêtes et os



Tous les objets qui ne sont pas des emballages



Fillets de pommes de terre, de sapin, cordes

Ferme urbaine

7 décembre 2022

Le projet

Contexte

- Assiette citoyenne et 35% de bio dans les cantines
- 27 ha d'agriculture
- Stratégie de résilience alimentaire et agricole de Bordeaux métropole

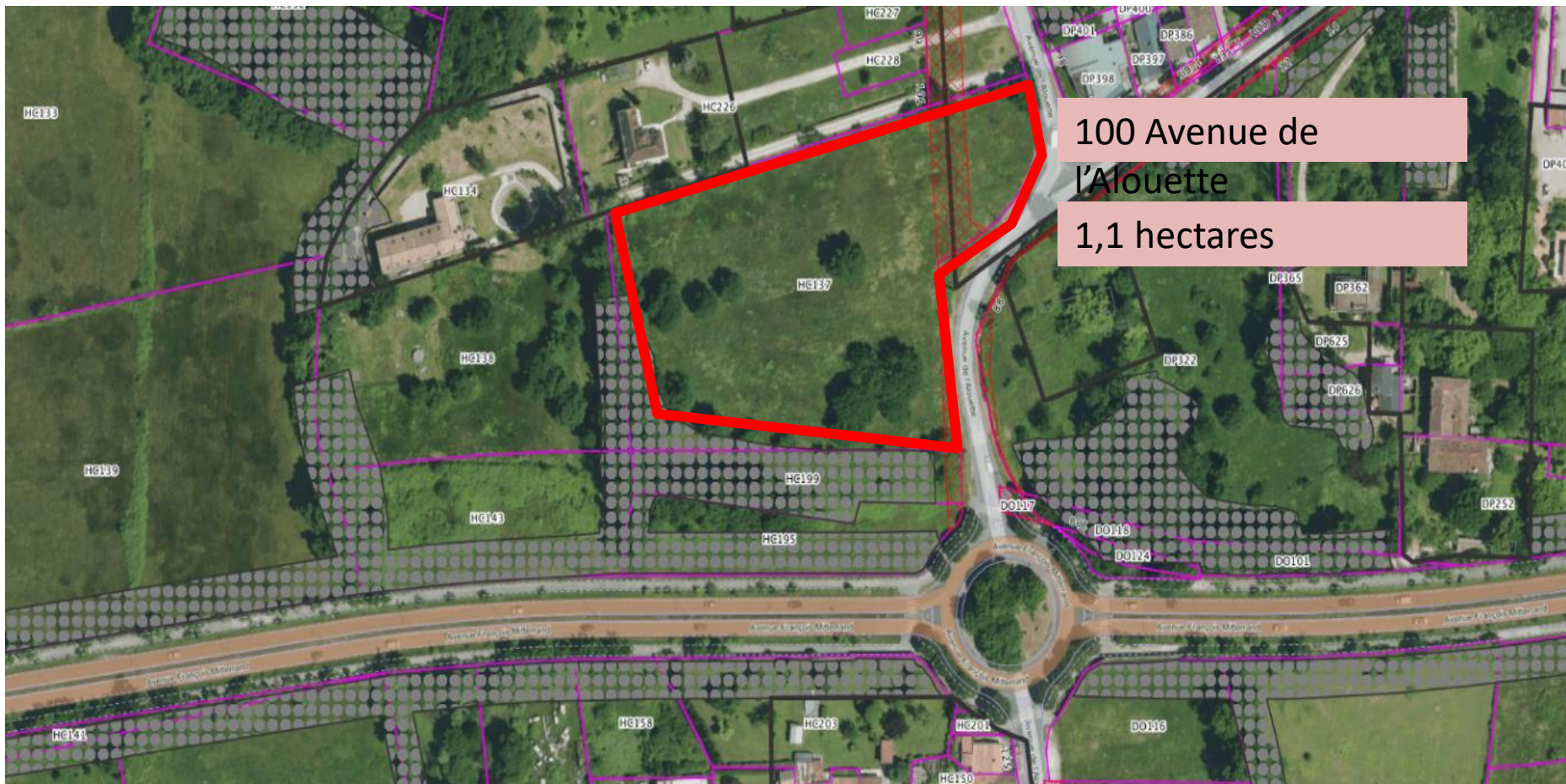
Objectifs

- Circuits courts
- Alimentation durable et saine
- Autonomie alimentaire
- Préservation de la biodiversité
- Sensibilisation

Projet

- Implanter une ferme maraichère pour alimenter les crèches en fruits et légumes bio
- Créer un lieu de démonstration et de sensibilisation sur le lien nature/agriculture

Lieu d'implantation



Calendrier



2019
Recherche du foncier

2020-2021
Etudes de sols

2022
Achat du terrain
Etude de faisabilité
Réunion d'informations
riverains

2023
Maîtrise d'œuvre
Appel à manifestation
d'intérêt

2024
Travaux
Installation du porteur
de projet

2025
Premières productions

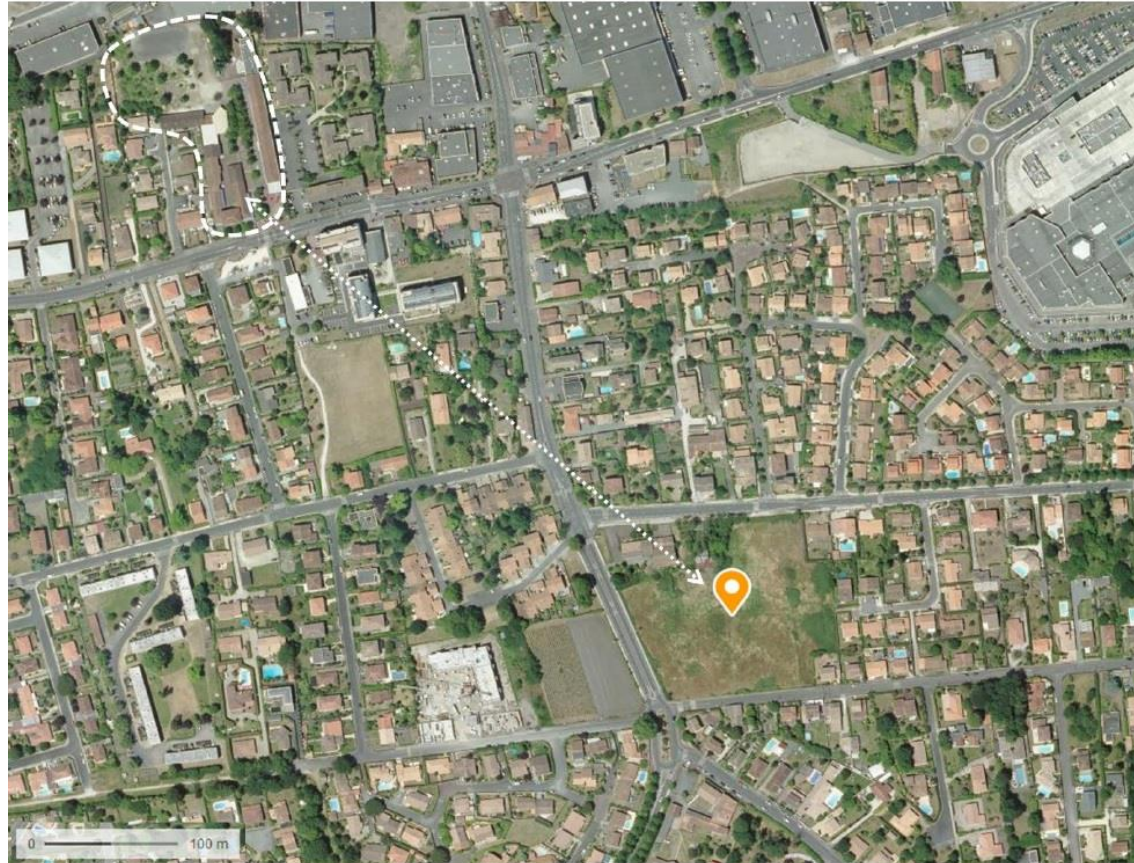
Ecole Rosa Bonheur

7 décembre 2022

Ecole Rosa Bonheur

Construction d'un nouveau groupe scolaire :

- Projet neuf de 19 classes réparties ainsi :
 - 6 classes de maternelle
 - 13 classes d'élémentaire, dont 2 classes plurivalentes (maternelles ou élémentaire selon les besoins)
- Un accueil périscolaire, Salles de restauration
- Plateau sportif pour les scolaires, périscolaire et ouvert le week-end
- Jardin pédagogique

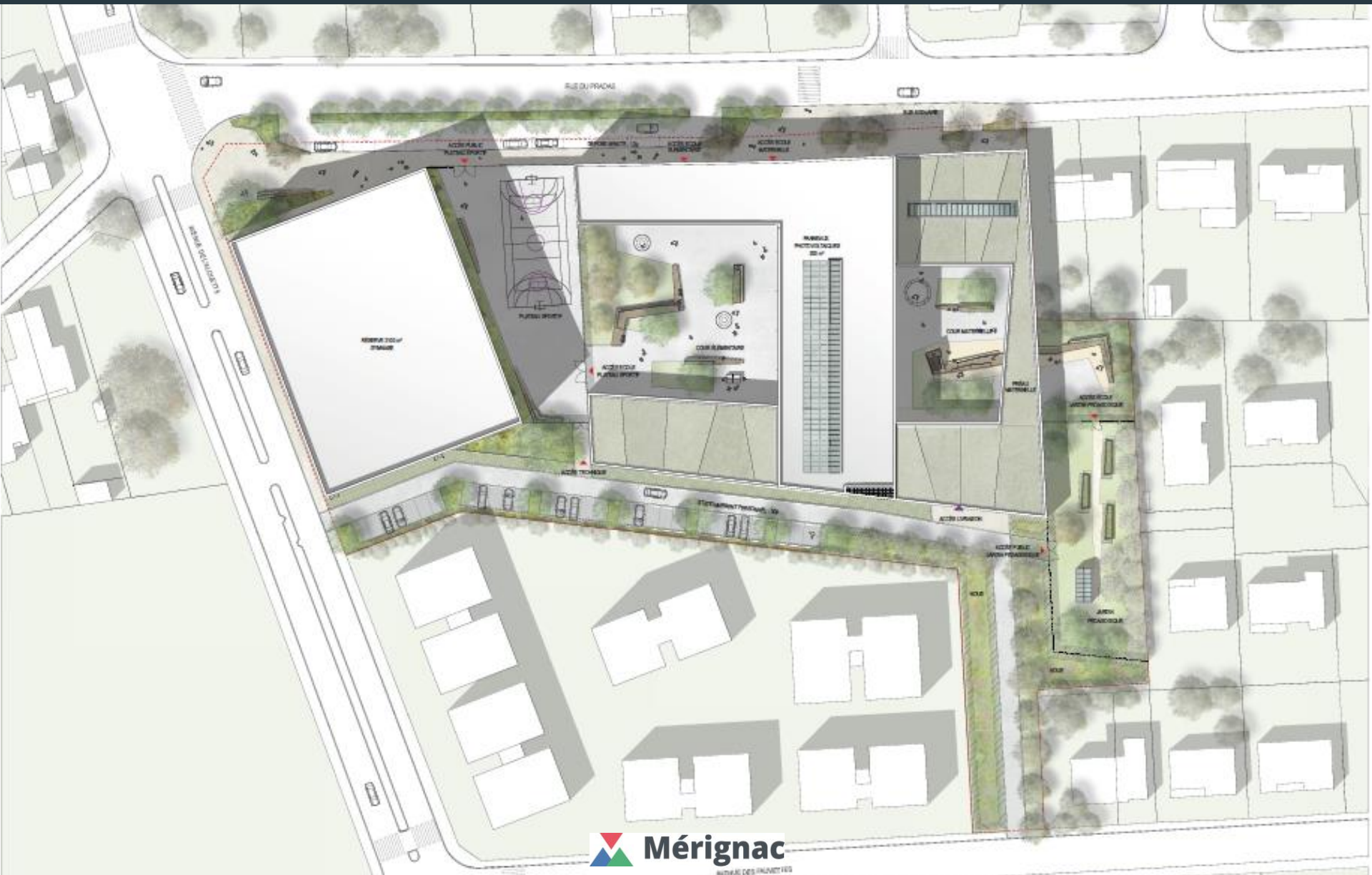


Source géoportail

Insertion dans le quartier



Plan masse



Vue depuis la rue du Pradas



Ecole Rosa Bonheur



Gymnase

7 décembre 2022

Gymnase



Gymnase

- 1 grande salle multisports de 1.750m² (activités du SAM Volley)
- 1 Structure Artificielle d'Escalade de niveau départemental de 9m de haut sur 24ml
- 1 tribune de 250 places fixes :
 - 250 places supplémentaires sur tribunes mobiles
 - écran de projection
- 1 salle polyvalente de 150m² pour les activités de sport-santé, danse, gym douce
- 1 club-house de 66m², des blocs vestiaires-douches, des locaux de stockage et d'entretien
- 1 plateau sportif extérieur, ouvert au public en dehors du temps scolaire

Gymnase



Gymnase



Gymnase



Chiffrage et calendrier prévisionnel du projet

Nouvelle école :

Début 2021 Démarrage des travaux

Sept 2023 Ouverture de l'école

Gymnase :

1^{er} trimestre 2023 Démarrage des travaux

Été 2024 : Livraison de l'équipement

Ecole	13 800 000 €
Aménagement de voirie	1 400 000 €
Construction du gymnase	10 300 000 €
Total	40 700 000 €

Voirie

7 décembre 2022

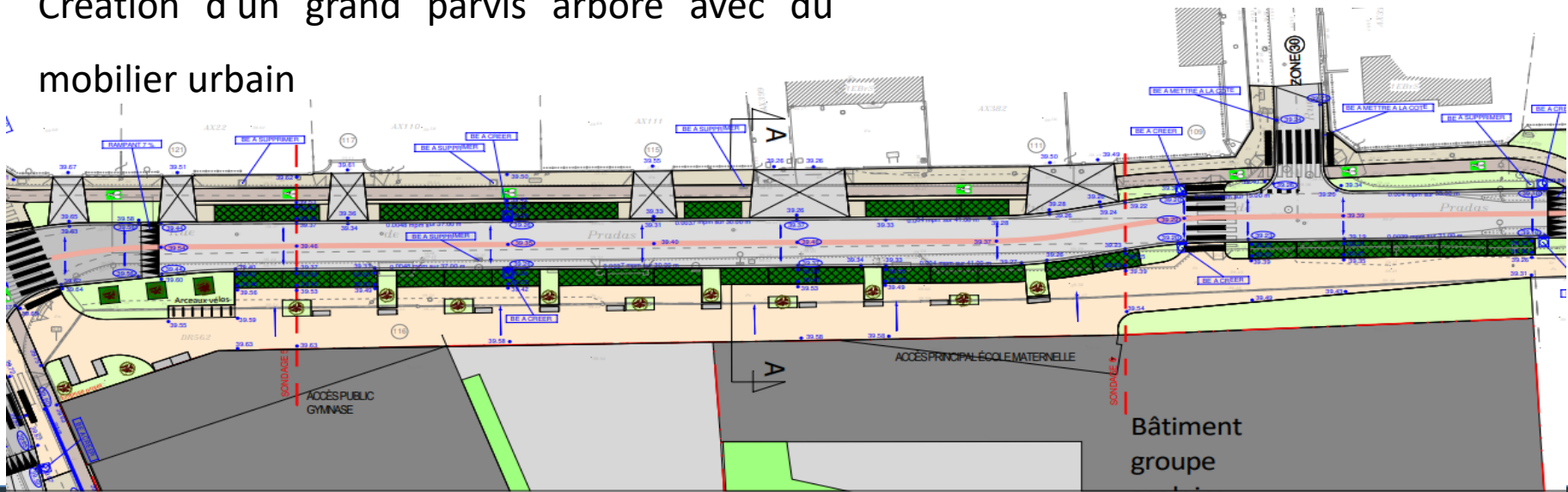
Voirie Rue du Pradas – mars à août 2023

- Création d'un grand plateau ralentisseur au droit du groupe scolaire
- Elargissement des trottoirs
- Création de piste en site propre dans les deux sens
- Création d'une trentaine places de stationnement engazonnées
- Création d'un grand parvis arboré avec du mobilier urbain

RUE DE PRADAS
PROFIL EN TRAVERS AA
Echelle : 1/75°



TROTTOIR	POCYCLABLE	STATIONNEMENT	CHASSIS	STATIONNEMENT	PARVIS GROUPES SCOLAIRES		
1.70	1.50	0.50	2.00	6.00	2.00	0.50	6.15
20.35							



Voirie rue Paul Dukas – été 2023

Réfection des trottoirs en 2 blocs



Voirie Avenue de l'Alouette - 2024

- Création d'un plateau ralentisseur au carrefour avec la rue du Pradas pour sécuriser les traversées piétonnes et cyclistes et ralentir les véhicules motorisés
- Création de pistes cyclables en site propre
- Elargissement des trottoirs
- Aménagement d'arrêts de bus aux normes ainsi que d'encoche pour les transports scolaires
- Plantation d'arbres



Zone à faible émission

7 décembre 2022

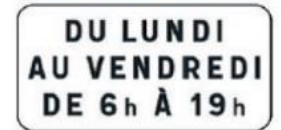
Zone à faible émission

=> **Loi du 22 août 2021** : mise en place de ZFE pour les agglomérations de plus de 150.000 habitants avant le **1er janvier 2025**

Métropole : 14 communes concernées

Principes :

- Une interdiction, toute l'année, des véhicules les plus polluants (intra rocade)
- Une baisse de la pollution de l'air
- Un changement dans nos pratiques de mobilités avec des modes de transports alternatifs favorisés



DES ZONES DÉLIMITÉES SERONT INTERDITES À CERTAINS TYPES DE VÉHICULES EN FONCTION DE LEURS ÉMISSIONS DE POLLUANTS

Zone à faible émission - consultation



Calendrier

Projet ZFE

2022

Consultation
des habitants, acteurs
et usagers du territoire

2023

Bilan de la consultation,
vote des modalités de déploiement
et des mesures d'accompagnement

2024

Mise en place progressive
de la ZFE

1^{er} janvier 2025

Date butoire légale
de mise en place de la ZFE

- Des stands mobiles pour délivrer de l'information et recueillir des contributions
- Des réunions publiques pour présenter le projet et échanger avec les participants sur les conditions de déploiement de la ZFE.

Merci